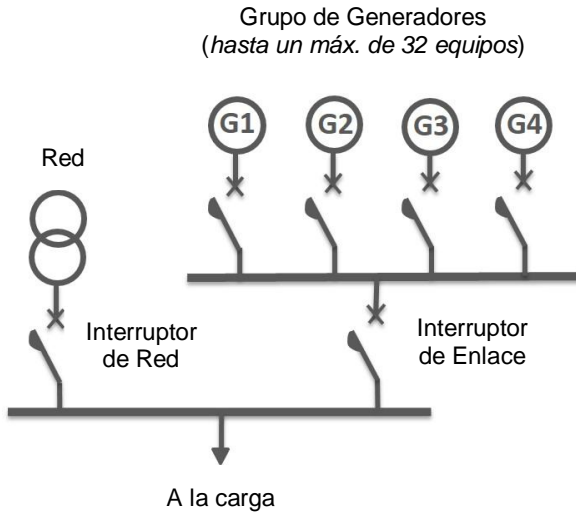


## TABLEMEX

Tableros de Sincronización

### Tablero de Sincronización: Arreglo 2 (Red- Grupo de Generadores)



Ej. TABLEMEX-965

#### Tablero de Sincronización Red- Grupo de Generadores

Nuevos Controladores:



Controlador Principal

DSE8860



1 Controlador por cada Generador

DSE8810

#### Características técnicas:

Voltaje de operación:	220, 440, 480 VCA
Voltaje máximo:	600 VCA
Voltaje de control:	24 VCD
Controlador:	Deep Sea, <b>DSE8660, DSE8610</b>
Interruptores:	3WL, Automático de Bastidor Abierto
Corriente interruptores:	800-3200 Amperes
Accesorios interruptor:	Bobina de Apertura, 24 VCD Bobina de Cierre, 24 VCD Motorreductor, 24 VCD Bobina de Mínima Tensión, 110-127 VCA Transformador 300 VA
Barras:	Solera de cobre estañado
Envolvente:	NEMA 1
Color:	Gris ANSI 61
Tipo de pintura	Epóxica
Lámina:	Acero decapado SAE1008 Galvanizado A653-CS
Espesor lámina estructura:	Cal. 12 USG (2.65 mm)
Espesor lámina tapas y puertas:	Cal. 14 USG (1.9 mm)
Dimensiones:	800x2300x700 mm (Frente x Alto x Fondo) 800x2300x965 mm 965x2300x965 mm 965x2300x1219 mm

Tableros y Equipos Especiales de México S.A. de C.V.  
 Soluciones en distribución y control eléctrico

[ventas@tablemex.com.mx](mailto:ventas@tablemex.com.mx)